



BADMINTON
**CHAMPIONNATS
DE FRANCE**

**CHAMPIONNATS
DE FRANCE
VÉTÉRAN 2024
BAISIEUX**



UN PEU D'HISTOIRE...



Ville frontalière de la Belgique, riche d'environ 5500 habitants, la commune de Baisieux (NORD) appartient au territoire Est de Lille Métropole Communauté Urbaine, établissement public de coopération intercommunale composé de 89 communes membres.

Historiquement rattachée au « **pays du Ferrain** », la commune de Baisieux est bordée en France par les communes de Willems, Cysoing, Chéreng, Gruson, Camphin-en-Pévèle, et en Belgique par les communes de Blandain et Templeuve.

Sa situation géographique la place idéalement entre la ville de Lille, métropole régionale à 15 km, et la ville de Tournai, chef lieu de la province du Hainaut de la région Wallonne à 10 km (Belgique).

La commune de Baisieux bénéficie de réseaux de transport structurant (Route Départementale 41 et autoroute 27 avec échangeur autoroutier, gare et voie ferrée Lille-Tournai, bus, etc.) qui la rendent **facilement accessible et particulièrement attractive dans la métropole Lilloise**, d'où un accroissement régulier de sa population et des services publics offerts aux administrés.



VENIR À BAISIEUX

- En voiture

Situé à l'est de Lille, la ville de Baisieux est desservie par l'autoroute A27. Elle se situe à 20 minutes du centre de Lille et 2h30 du centre de Paris

- En train

A proximité des deux gares de Lille (Lille Flandres et Lille Europe) toutes deux distantes de 300m, il vous faudra pour rejoindre la gare de Baisieux, prendre un train en gare de Lille Flandres pour rejoindre le lieu de la compétition. Les trains entre la gare Lille Flandres et celle de Baisieux sont espacées de 30 minutes à 1 heure environ.

Des navettes entre la gare de Baisieux et le complexe sont proposées. Merci de prendre contact avec le club hôte pour toutes réservations de navettes (seul des navettes entre la gare de Baisieux et le complexe seront effectuées).

contact@badminton-baisieux.fr

- En avion

A seulement 20 minutes en voiture du complexe, l'aéroport de Lille-Lesquin est idéalement situé.

Une navette est également disponible en cas d'arrivés ou de départ depuis ce point.

Merci de prendre contact avec le club hôte pour toutes réservations de navettes (seul des navettes entre l'aéroport de Lille-Lesquin et le complexe seront effectuées). contact@badminton-baisieux.fr



TROUVER UNE PLACE POUR SE GARER



Places limitées sur le parking de la salle, privilégier les parkings de la rue de la mairie.

OÙ DORMIR AU PAYS DES CH'TIS

PARTIE 1

Hôtel Kyriad Hem

Hôtel comprenant 49 chambres dont 26 chambres double et 23 chambres twins
Il est situé à 7 kilomètres et 12 minutes en voiture
lille.hem@kyriad.fr / 0320750037 / Petit déjeuner sous forme de buffet

La proposition tarifaire pour les France ->

- CAS 1 : 65€ la nuitée sans petit-déj (supplément de 12€/petit-déj)
- CAS 2 : 71€ la nuitée pour 1 pers ou 83€ la nuitée pour 2 pers avec petit déjeuner compris

Hôtel Kyriad Lille Mons en Baroeul / Avenue Léon Blum

Prix de la chambre compris entre 57,52€ et 63,52€/nuitée

18 minutes et 14,2 kilomètres du complexe



OÙ DORMIR AU PAYS DE CH'TIS

PARTIE 2

Campanile Lille Nord Wasquehal / Avenue de la Marne

Prix de la chambre compris entre 63,82€ et 70,52€/nuitée
19 minutes et 16,2 kilomètres du complexe

Campanile Lille Est Villeneuve d'Ascq / Avenue de Canteleu

Prix de la chambre compris entre 58,42€ et 64,52€/nuitée
16 minutes et 10,9 kilomètres du complexe

Campanile Lille Sud Seclin / Rue de l'hôtellerie

Prix de la chambre compris entre 52,48€ et 57,92€/nuitée
19 minutes et 20,9 kilomètres du complexe

Park Inn by Radisson Lille Grand Stade

Hôtel comprenant 123 chambres, complet le 9 novembre mais
quasiment complet les 10 et 11 novembre, situé à 12 kilomètres
et 12 minutes du complexe

Première classe Lille Villeneuve d'Ascq / Stade Pierre Mauroy Decathlon Arena

Prix de la chambre compris entre 35,64€ et 37,51€/nuitée
13 minutes et 12,4 kilomètres du complexe

Campanile
HOTEL RESTAURANT



LE GYMNASE

Le complexe sportif Suzanne Regnier est l'unique salle de cette édition 2024 des championnats de France vétérans.

En quelques chiffres :

Une cinquantaine de bénévoles par jour

2400m² dimensions du plateau de jeu

1 service de kinésithérapeutes

1 Ostéopathe D.E

2 zones de restauration

3 jours de compétition

Plus de 600 joueurs

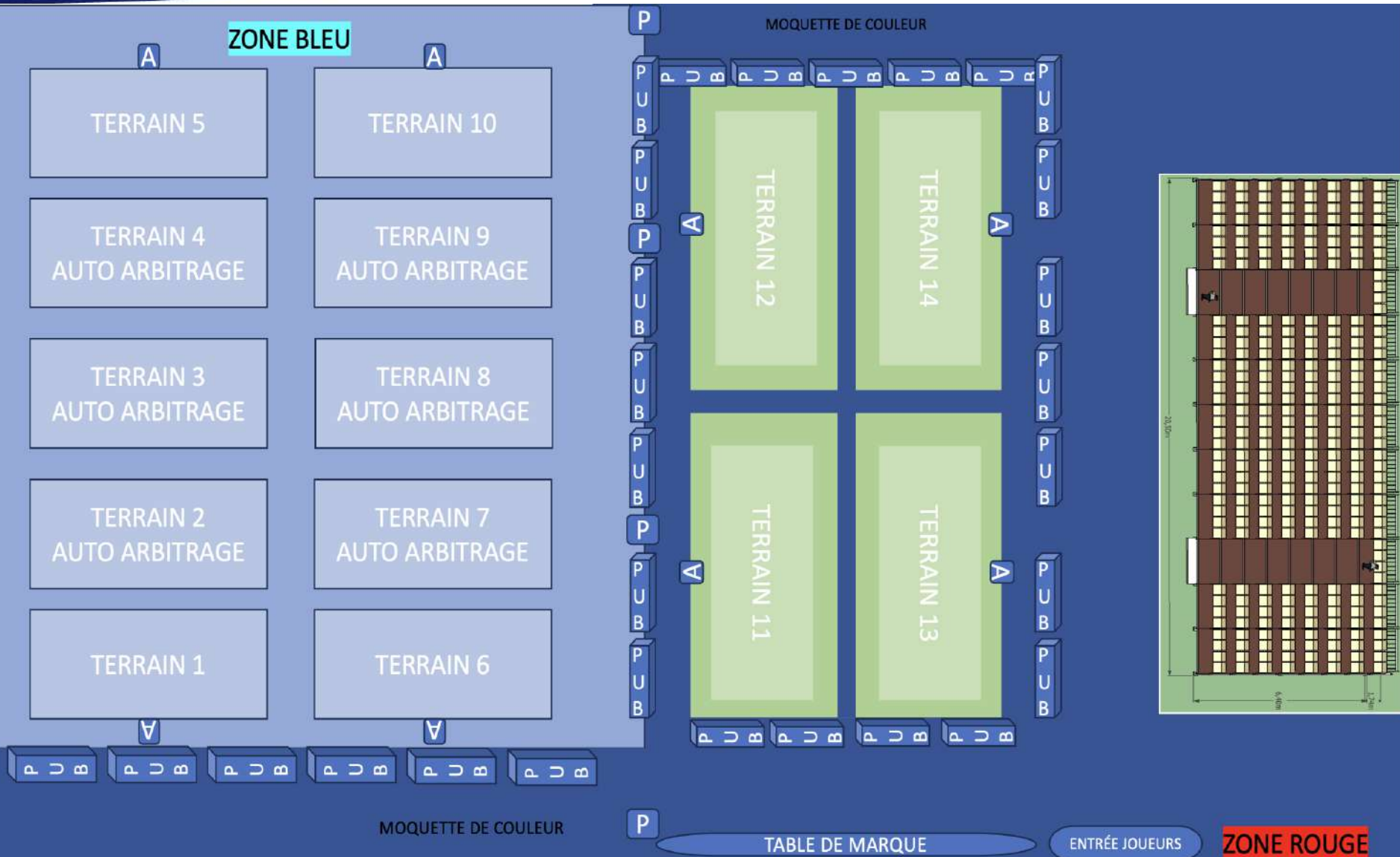
1 bagagerie

14 terrains

1 friterie



DISPOSITION COMPLEXE PLAN ACCÈS TERRAINS



NOTES DES JA

Les juges-arbitres

La juge arbitre principale de la compétition sera LEMEUNIER Cyrielle
Les juges arbitres adjoints seront
Mr BOURDIN Jean-Loup, Mr VIDAL Maxence et Mr VAUGOYEAU Michaël

Les volants

Volant officiel sera le Babolat 2
Le test des volants est interdit au début du match. Seul un service est autorisé

Accès plateau

Aux joueurs
Aux coachs en tenue (pantalon, chaussures fermées)
Aux photographes autorisés



RAPPEL TENUE

Quelques extraits de règlement en préambule :

1.2.2. De façon générale, il appartient au Juge-Arbitre seul de décider si une tenue est correcte ou non. Il peut faire preuve de plus ou moins de rigueur dans son appréciation suivant le contexte de la compétition, ainsi par exemple selon la présence de spectateurs, d'officiels, de journalistes, de la télévision, etc.

1.2.3. Il est du devoir du Juge-Arbitre et des joueurs d'éviter que la tenue négligée ou incorrecte de quelques joueurs dévalorise les compétitions de badminton.

> Le Juge-Arbitre est seul compétent pour apprécier la conformité des tenues des joueurs en application du présent règlement ou du règlement particulier et doit prendre toutes les mesures adaptées pour obtenir cette conformité.

1.3.1. La longueur tolérée pour le short, la robe ou la jupe est au-dessus du niveau du genou. Pendant les matchs, le port d'un pantalon de survêtement peut être autorisé par le Juge-Arbitre dans des cas particuliers à la demande du joueur ou lorsque les conditions de température dans la salle le rendent nécessaire (température inférieure à 12 degrés).

1.4.1. Les couleurs de l'habillement sont libres. Pour les matchs de double, il est recommandé que les partenaires portent des tenues de couleur identique.

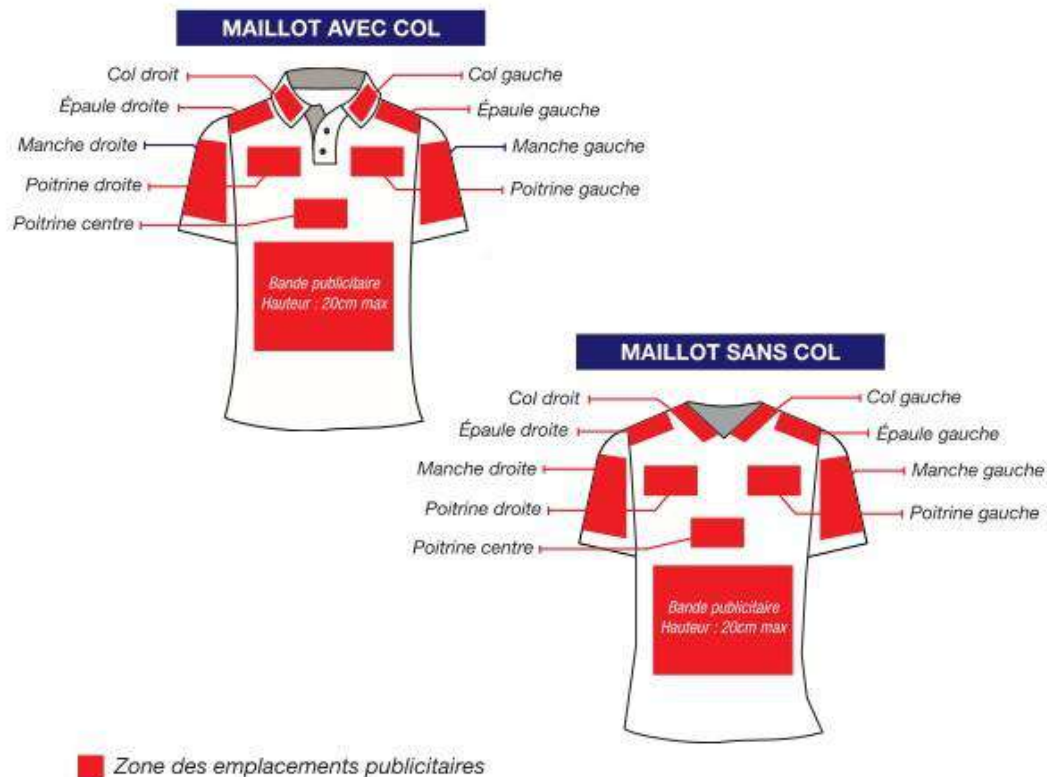
1.4.2. Les dessins abstraits sont admis s'ils sont exempts de publicité, de référence commerciale ou de contenu promotionnel. Une tolérance est faite pour les dessins représentant volant, raquette, joueur de badminton, terrain de badminton, filet s'ils sont exempts de publicité, de référence commerciale ou de contenu promotionnel.

RAPPEL TENUE

Cf règlement 2.1.1

HAUT

Maximum 5 publicités sur 7 emplacements possibles
Maximum 1 publicité par emplacement
Pas plus de 20cm²
+
1 publicité maximum sur chaque manche de 120 cm²
+
Une bande de 20 cm de hauteur constante



RAPPEL TENUE

Cf règlement 2.1.1

HAUT

Maximum 5 publicités sur 7 emplacements possibles

Maximum 1 publicité par emplacement

Pas plus de 20cm²

+

1 publicité maximum sur chaque manche de 120 cm²

+

Une bande de 20 cm de hauteur constante

BAS

Maximum 2 publicités

(voir page 7 concernant la publicité sur les shorts et jupes)



RAPPEL TENUE

Cf règlement 2.1.2

HAUT

Sigle ou nom du fabricant maxi (20cm² sur un des 3 emplacements possibles en haut)

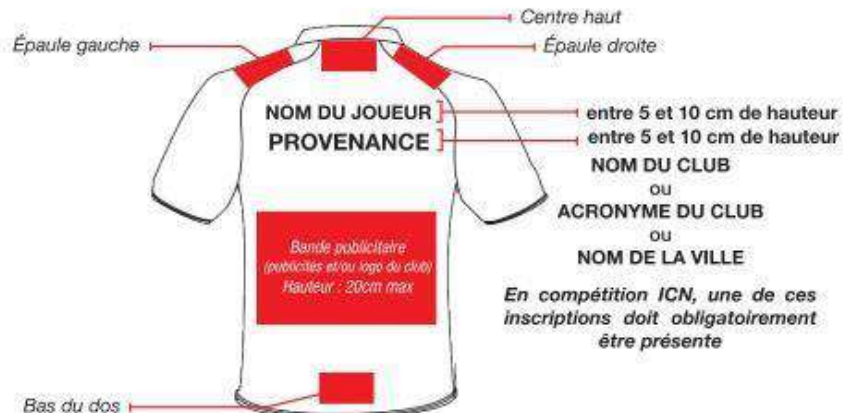
Nom du joueur entre 5 et 10 cm de hauteur (*non obligatoire*)

« Provenance » entre 5 et 10 cm de hauteur (*non obligatoire sauf pour ICN*)

Bande publicitaire de maximum 20 cm de hauteur (*non obligatoire*) qui peut inclure les publicités et le logo de la structure (club, comité, ligue)

BAS

Sigle ou nom du fabricant de 20cm² en bas du maillot



■ Zone des emplacements publicitaires

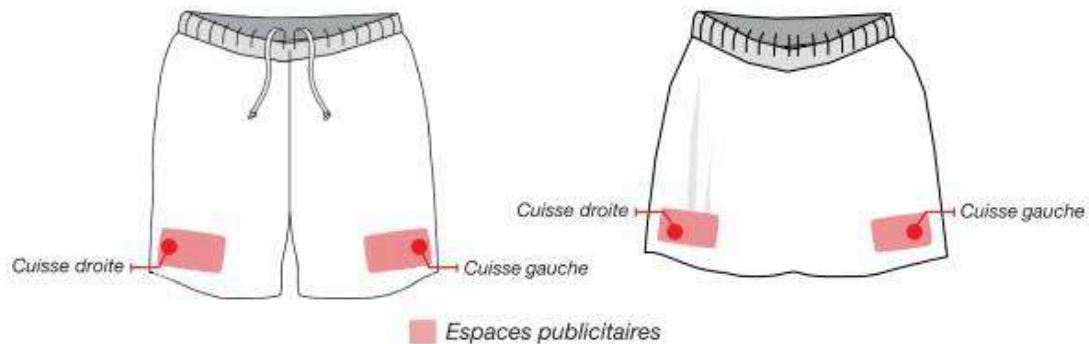
RAPPEL TENUE

SHORTS & JUPES

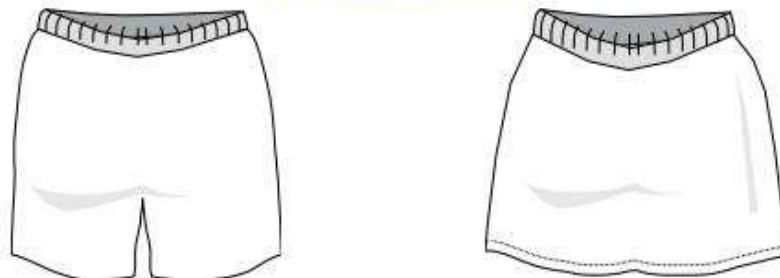
2 publicités maximum
Pas plus de 20cm²

Le règlement ne précisant pas s'il est possible d'avoir plusieurs publicités sur un même emplacement il est donc autorisé d'avoir deux publicités sur la cuisse droite par exemple.

AVANT



ARRIÈRE



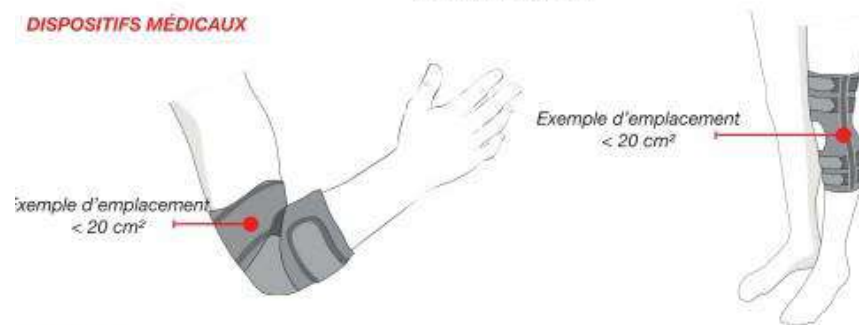
Si deux publicités sont présentes à l'avant du short, dans ce cas, l'arrière du short ne peut pas comporter de publicités - c'est le cas ici avec cet exemple.

RAPPEL TENUE

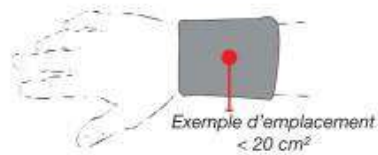
AUTRES ARTICLES

1 publicité maximum par équipement
Pas plus de 20cm²

DISPOSITIFS MÉDICAUX

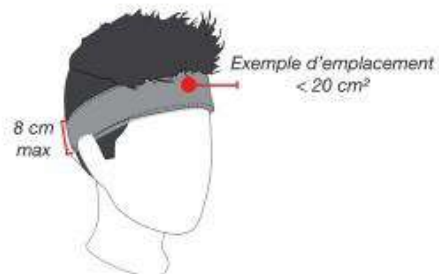


POIGNÉES



1.3.5. Aucun couvre-chef quel qu'il soit n'est autorisé en match, le bandeau sportif n'étant pas considéré comme tel. La largeur du bandeau sportif ne devra pas dépasser 8 cm.

BANDEAU



RAPPEL TENUE

AUTRES ARTICLES

2 publicités maximum par jambe
Pas plus de 20cm²



2.3.3. Les articles portés sous les shorts, jupes, robes et chemisettes, sont définis comme des sous-vêtements, et ne sont pas traités comme des vêtements, **mais s'ils dépassent, ils ne doivent pas porter d'inscriptions publicitaires sur la partie visible.**

MEDICAL

L'institut de kinésithérapie de Lille sera présente durant les trois jours pour répondre à vos différents besoins.



Une unité de la croix rouge lilloise sera elle aussi présente sur le lieu de la compétition.



Le complexe sportif Suzanne Regnier est équipé d'un défibrillateur et de trousse à pharmacie.





Le badminton club de Baisieux s'engage à respecter l'environnement et compte sur vous pour nous aider.
Respecter l'empreinte carbone est également d'une importance capitale.
Nous comptons sur vous !

- Privilégiez le co-voiturage
- Privilégiez le train
- Utilisez des gourdes plutôt que des bouteilles en plastique
- Triez vos déchets dans les différentes poubelles
- Recyclez les volants (partenaire compo-plumes)
- Privilégiez les couverts en bois et/ou métal lavables

LES DIFFÉRENTS PARTENAIRES



LES PARTENAIRES FEDERAUX



FÉDÉRATION FRANÇAISE DE BADMINTON

9-11 avenue Michelet - 93583 Saint-Ouen Cedex - T 01 49 45 07 07

